



## JÄRVA VALLAVALITSUS

Vastavalt nimekirjale

06.04.2023 nr 7-1/2023/16-1

### **Järva valla eriplaneeringu asukoha eelvaliku lähteseisukohtade ja keskkonnamõju strateegilise hindamise programmi avalikustamine ja avalik arutelu**

Lugupeetud koostöötegitjad ja kaasatavad

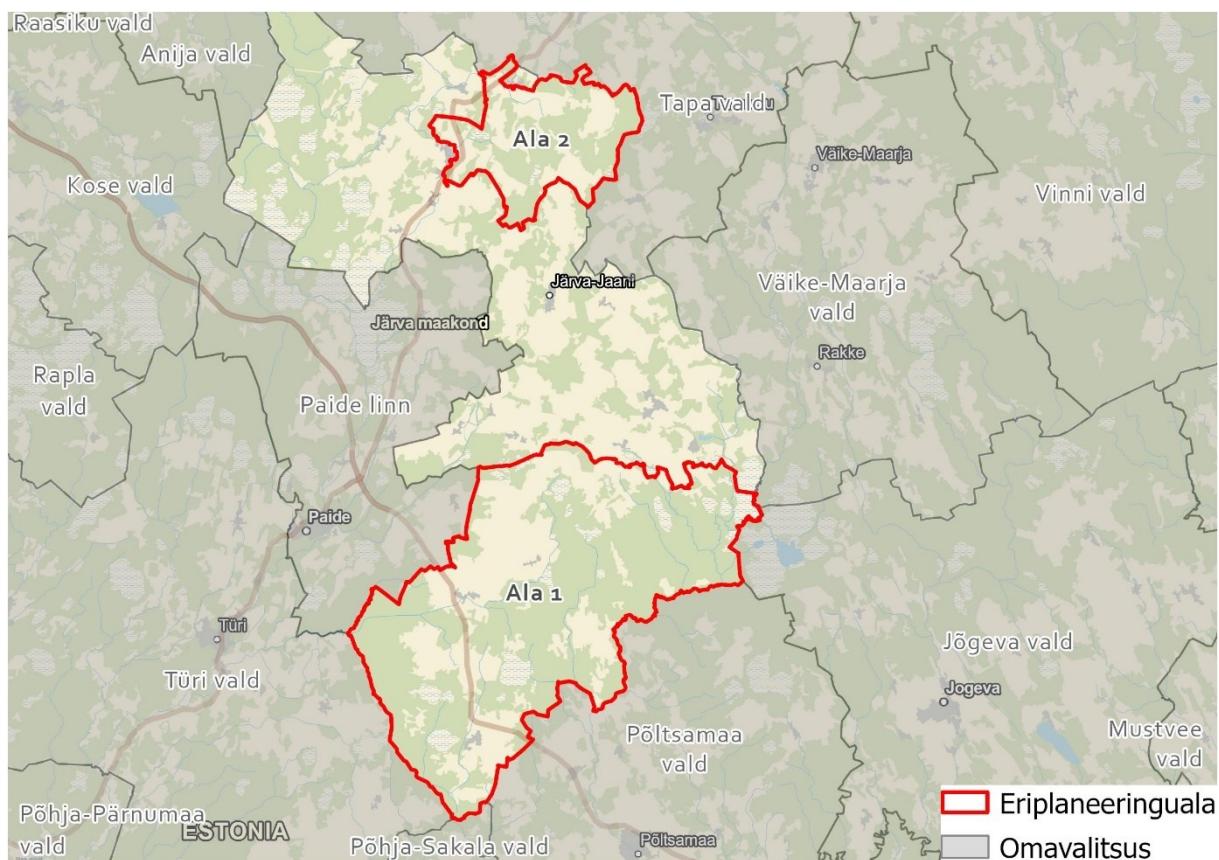
**Perioodil 21. aprill 2023 kuni 21. mai 2023** toimub Järva valla eriplaneeringu asukoha eelvaliku lähteseisukohtade (LS) ja keskkonnamõju strateegilise hindamise (KSH) programmi avalik väljapanek.

**Avalikustatavad materjalid tehakse kättesaadavaks hiljemalt 21. aprilliks 2023. a** Kirjalikke arvamusi eriplaneeringu asukoha eelvaliku lähteseisukohtade ja KSH programmi kohta saab esitada Järva Vallavalitsusele **22. maiks 2023. a e-posti aadressil [info@jarva.ee](mailto:info@jarva.ee).**

Järva valla eriplaneeringu ja keskkonnamõju strateegilise hindamise koostamine algatati Järva Vallavolikogu 31.08.2022 otsusega nr 56 „Kohaliku omavalitsuse eriplaneeringu ja keskkonnamõju strateegilise hindamise algatamine“. Eriplaneeringut koostatakse tuuleparkide ja nende toimimiseks vajaliku taristu kavandamiseks. Üheaegselt planeeringu koostamisega toimub kavandatava tegevuse keskkonnamõjude strateegiline hindamine. KSH programmis antakse ülevaade olemasolevast keskkonnast ning hindamist vajavatest mõjudest, määratletakse hindamise ulatus, meetodika ning uuringute vajadus.

Eriplaneeringuala 1 (suurusega ca 470 km<sup>2</sup>) hõlmab endas Imavere ja Koigi piirkondasid, osaliselt ka Koeru ja Kareda piirkondasid.

Eriplaneeringuala 2 (suurusega ca 114 km<sup>2</sup>) hõlmab endas valla põhjaosas asuvaid Reinevere, Roosna, Jõgisoo, Rava, Raka ja Kurisoo külade halduspiire.



Järva valla eriplaneeringu koostamist korraldab Järva Vallavalitsus, eriplaneeringu konsultant on AB Artes Terrae OÜ ja KSH koostaja LEMMA OÜ. Eriplaneeringu kehtestab Järva Vallavolikogu.

**Avalik väljapanek toimub 21.04-21.05.2023.a. Järva valla Aravete, Imavere, Järva-Jaani, Koeru, Koigi teeninduskeskustes ning Ambla teeninduskohas nende lahtiolekuaegadel ja veebilehel <https://jarvavald.ee/>.**

Eriplaneeringu asukoha eelvaliku lähteseisukohtade ja KSH programmi **tutvustav avalik arutelu** toimub **3. mail kell 17.00 Koeru teeninduskeskuses** (Paide tee 5, Koeru alevik, Järva vald).

**Eriplaneeringu väljapaneku järgsed arutelud toimuvad:**

**14. juunil 2023 kell 17.00 Ambla Kultuurimajas** (Pikk 15, Ambla alevik, Järva vald);

**15. juunil 2023 kell 17.00 Koigi mõisas** (Mõisavahe tee 10, Koigi küla, Järva vald).

Avalikule väljapanekule järgnevatel avalikel aruteludel tutvustatakse vajadusel eriplaneeringu asukoha eelvaliku lähteseisukohti ja keskkonnamõtjude strateegilise hindamise programmi ning avalikul väljapanekul esitatud seisukohti ja nendega arvestamist. Kõigile väljapaneku jooksul laekunud arvamustele vastatakse kirjalikult pärast avalike aruteludes toimumist.

Planeeringu lähteseisukohad ja keskkonnamõju strateegilise hindamise programm on planeeringu ja keskkonnamõju strateegilise hindamise tööprogramm – kirjas on, keda kaastakse, mida uuritakse ja planeeritakse, mõnel juhul ka tegevuse metoodika. Avalikul väljapanekul ei esitata, kuhu tulevad tuulikud, vaid mis põhimõtetest lähtuvalt tuuleparke planeeritakse. Hilisem töö toimub kokku lepitud põhimõtete alusel ja hiljem uusi täiendavaid teemasid sisse ei tooda. Praeguse avaliku väljapaneku eesmärk ongi saada tagasisidet dokumentidele ja vajadusel neid täiendada. Eriplaneeringu jaoks on tehtud ka veebileht <https://eriplaneeringjarva.com/>, kus on olemas esmane info ja mis ajas täieneb.

(allkirjastatud digitaalselt)

Toomas Tammik

Vallavanem

Triin Tippi

520 7938

triin.tippi@jarva.ee